

boso TM-2450

kleiner  
leichter  
leiser



boso TM-2450

Das 24h-Blutdruckmessgerät  
der neuen Generation

## Noch mehr Komfort für Ihre Patienten, noch mehr Leistungsfähigkeit für Sie

Im medizinischen Einsatz von Profigeräten benötigen Sie in der Praxis nicht nur präzise Ergebnisse, sondern auch eine intuitive Bedienung und einfache Handhabung. Mit Ihrem Computer geben Sie die gewünschten Einstellungen für die 24-Stunden-Messung ein (Intervallzeiten, Beginn und Ende von Tag- und Nachtmodus oder das voreingestellte Automatikprogramm).

Das Gerät ist über eine Identifikationsnummer dem Patienten zuordenbar. Es entstehen keine personenbezogenen Daten auf dem Gerät – sämtliche Daten sind anonym und datenschutzkonform gespeichert.

Mit der Software boso profil-manager XD stellen Sie in Sekundenschnelle die Diagnose. Messwerttabellen, Langzeitprofile, mittlerer arterieller Druck, Pulsdruck und morgendlicher Blutdruckanstieg (MBPS) werden errechnet und die Daten statistisch ausgewertet. Alle Auswertungen lassen sich als übersichtliche Tabellen und Grafiken farbig ausdrucken – zur perfekten Dokumentation und Ergänzung Ihrer Patientenunterlagen oder zur Mitgabe für Ihre Patienten.

## 24h-Blutdruckmessung leistungsfähig und effektiv



- Messung während Aufpump- und Ablassvorgang
- Arrhythmie-Erkennung
- Aktivitätssensor
- Schnelle und einfache Programmierung
- Frei programmierbare Intervalle
- Schlaf Taste
- Speicherung für 600 Messwerte
- Hoher Tragekomfort durch Klein- und Leichtbauweise mit nur 2 Akkus
- Extrem niedriger Geräuschpegel
- Ergonomische Hüfttasche inklusive Trageriemen und Gürtel

20,5% kleiner  
22,5% leichter  
33% leiser



im Vergleich mit dem Vorgängergerät boso TM-2430 PC 2



QMS-zertifizierte GDT-Schnittstelle zur Praxis-/Klinik-Software und Einbindung in alle gängigen Praxis-Systeme.

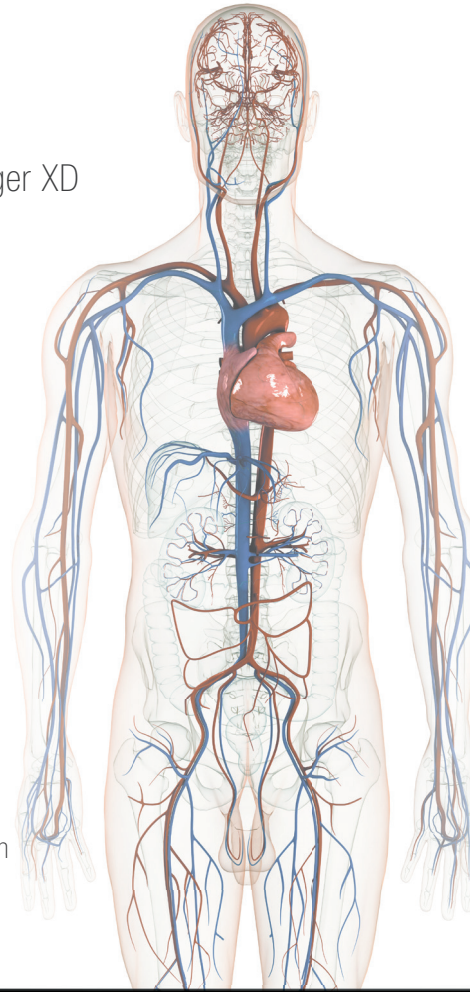
# ABPM Guidelines

Das boso TM-2450 und die Software boso profil-manager XD erfüllen die praktischen ABPM Guidelines der European Society of Hypertension in folgenden Punkten:

## boso TM-2450 (Messgerät)

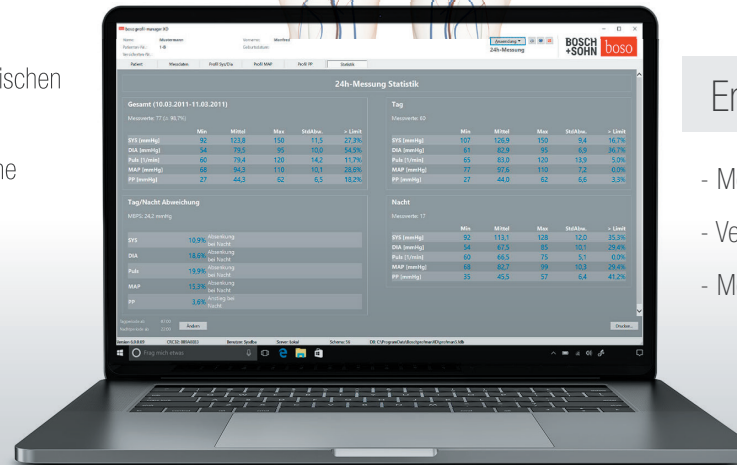


- Klinisch validiert nach DIN EN ISO 81060-2
- Präzises Blutdruckmessen am Oberarm



## Wesentliche Verbesserungen der neuen Gerätegeneration:

- Anzeige von Herzrhythmusstörung zum Erkennen z.B. von Vorhofflimmern
- Intelligente Aufpumpautomatik für eine Messung ohne Nachpumpen
- Erkennung und Aufzeichnung von Artefakten
- Erfassung von Aktivitäts- und Ruhephasen
- Erfassung der Umgebungstemperatur und des atmosphärischen Drucks - Einflussfaktoren auf das Blutdruckverhalten
- Extrem niedriger Pumpgeräuschpegel für eine maßgebliche Reduzierung der Beeinträchtigung in der Schlafphase



## boso profil-manager XD

(ABPM-Software)



- Essenzieller klinischer Bericht (eine Seite)
- Standardisierte Darstellung aller Blutdruckmessungen mit Tag- und Nachtdarstellung und abgegrenzten Zielwertdruckbereichen
- Anzeige des durchschnittlichen systolischen und diastolischen Blutdrucks sowie der Herzfrequenz
- Nächtlicher Blutdruckabfall (%) für systolischen und diastolischen Blutdruck
- Zusammenfassende Statistik für den zeitgewichteten durchschnittlichen systolischen und diastolischen Blutdruck und die Herzfrequenz für den 24-Stunden-Zeitraum, tagsüber (wach) und nachts (schlafend), mit Standardabweichungen und Anzahl der gültigen Blutdruckmesswerte
- Möglichkeit zur Anzeige von Fehlmessungen (Artefakten)

## Erfüllt optionale Anforderungen:

- Möglichkeit zur Darstellung von Herzfrequenz und mittlerem Blutdruck
- Vergleich wiederholter ABPM-Aufzeichnungen
- Möglichkeit, Daten zentral zu hosten



# Für Ihre Praxis



Das boso TM-2450 ist abrechenbar mit der GOÄ Ziffer:

| GOÄ | Bezeichnung | 1- bis 1,8-facher Satz |
|-----|-------------|------------------------|
| 654 | 24h-Messung | 10,05 € – 15,73 €      |

# Lieferumfang



24-Stunden-Blutdruckmessgerät  
boso TM-2450

Transportkoffer

Akku-Ladegerät

2 x Akku-Sätze mit je zwei Akkus

Manschetten für Erwachsene (abwaschbar, latexfrei)

- Größe M (13 x 62 | 20 – 31)
- Größe L (16 x 68 | 28 – 38)
- Manschetten optional: S (10 x 38 | 15 – 22), XL (17 x 76 | 36 – 50)

Hüfttasche mit abnehmbarem Trageriemen und Gürtel

Gebrauchsanweisungen

- boso TM-2450
- profil-manager XD

Dokumente

- Medizinproduktebuch
- Garantieurkunde

Software – boso profil-manager XD

USB-Verbindungskabel



96%

aller deutschen Allgemeinärzte, Praktiker  
und Internisten arbeiten in der Praxis mit  
Blutdruckmessgeräten von boso.

(API-Studie der GfK 01/2016)

BOSCH + SOHN GmbH u. Co. KG  
Bahnhofstraße 64  
72417 Jungingen, Germany

T +49 (0) 74 77 92 75 - 0  
F +49 (0) 74 77 10 21  
E zentrale@boso.de

boso.de